

# Modalités d'admission



## 1 Qui demande ?

Équipe ou praticien suivant le patient en coordination avec le patient et sa famille



## 2 Comment demander une admission ?

Scanner pour télécharger le dossier de pré-admission et à retourner rempli par mail à : [hdj.tca.paris16@fsef.net](mailto:hdj.tca.paris16@fsef.net)



## 3 Examen des demandes par l'équipe

Réponse rapide sur la recevabilité pour un rdv de pré-admission par téléphone ou mail



## 4 RDV de pré-admission

Prévoir 1/2 journée au minimum



## 5 Admission



# Accès

## MÉTRO

Lignes 9 et 10 : Stations Michel-Ange Auteuil, Michel-Ange Molitor, Église d'Auteuil, Chardon Lagache

## BUS

Lignes 22, 52 et 62, arrêt Michel-Ange Auteuil et Ligne PC, arrêt Porte d'Auteuil

## VOITURE

Périphérique, sortie Porte d'Auteuil.  
**L'accès des véhicules visiteurs est impossible à l'intérieur de la Clinique. Prévoir de vous garer à l'extérieur.**




## Clinique FSEF Paris 16<sup>e</sup> Unité de jour Michel-Ange

14 rue Boileau - 75016 Paris  
[hdj.tca.paris16@fsef.net](mailto:hdj.tca.paris16@fsef.net)  
Tel secrétariat : 01 40 50 59 31

une institution de référence pour la santé des adolescent·e·s et des jeunes adultes

[www.fsef.net](http://www.fsef.net)

Suivez-nous sur :    



## Clinique Paris 16<sup>e</sup>

une institution de référence pour la santé des adolescent·e·s et des jeunes adultes



## Unité de jour Michel-Ange

**spécialisée pour adolescents présentant des troubles des conduites alimentaires**

Dre Céline Bréan, responsable de l'unité de jour

**Service Hospitalo-Universitaire de santé mentale de l'adolescent et du jeune adulte**

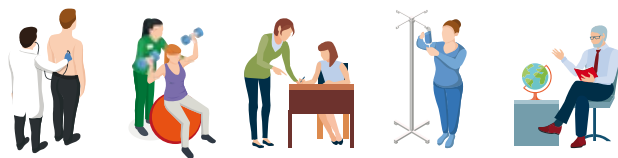
Pre Nathalie Godart, pédopsychiatre, UVSQ, FSEF

## L'équipe pluridisciplinaire soins-études

Vous accueillez au rez de chaussée de la clinique, dans un espace architectural pensé et conçu pour accueillir des adolescents (12-20 ans).

Les locaux de l'unité de jour sont à la fois agréables, fonctionnels, contenant et situés à proximité du service des études.

**L'équipe propose une évaluation puis un programme de soins individualisé associé à une reprise progressive des études.**



### L'équipe pluridisciplinaire

- **l'équipe soignante** : cadre de santé, diététiciens, infirmières, médecins psychiatres et somaticiens, psychologues, psychomotricienne, art-thérapeute, secrétaire
- **l'équipe pédagogique de l'éducation nationale** : proviseur adjoint, professeurs dont un professeur-documentaliste, CPE

## Le projet soins-études FSEF en hospitalisation de jour

### Les soins

Cette unité de jour permet une offre de soins-études-insertion, graduée et individualisée pour les adolescents souffrant de TCA et leur famille.

Elle propose une prise en charge multi-professionnelle somatique, psychique (individuelle et familiale), nutritionnelle et scolaire. Cette prise en charge repose sur un projet de soins personnalisé transdisciplinaire coordonné entre les différents professionnels.

L'unité de jour offre la possibilité d'une étape thérapeutique intensive, intégrée au parcours de soins, d'une durée adaptée aux troubles, c'est-à-dire suffisamment longue.

L'équipe de l'unité de jour articule le parcours des patients avec les équipes d'amont ayant adressé les patients et celles d'aval poursuivant les soins au-delà de l'hospitalisation de jour.

### Les études

La scolarité est adaptée à la situation de chaque patient en intensité, en fonction de ses besoins de soins, après une double évaluation par les équipes soignante et pédagogique.

## Les indications de prise en charge sont les suivantes

- **intensifier un suivi ambulatoire** quand les critères d'hospitalisation ne sont pas atteints mais que l'état de santé nécessite des soins plus intensifs afin d'éviter si possible, une hospitalisation temps plein pour des jeunes gens en situation somatique et psychiatrique stable (hors situations d'urgence)
- **diminuer le temps d'une hospitalisation temps plein** alors que la situation est encore trop fragile pour permettre un suivi ambulatoire et une scolarité classique afin de permettre une transition progressive dans l'intensité des soins
- **en attendant une hospitalisation en soins-études temps complet** pour des jeunes encore en situation trop précaire pour un simple suivi de consultation
- **pour faire un bilan complet d'évaluation pluridisciplinaire** (psychique, somatique, nutritionnel et scolaire) dans le cadre d'un début de suivi ambulatoire

### Les modalités de prise en charge en hospitalisation de jour

- L'équipe propose des **soins intensifs pluridisciplinaires 5 jours/7** incluant des approches individuelles et de groupes.
- La durée du séjour est adaptée aux besoins du patient avec une réévaluation régulière.