



Clinique Rennes Beaulieu

une institution de référence
pour la santé des adolescent-e-s
et des jeunes adultes

L'Unité de Soins-Etudes Psychiatrique (USEP)

Secrétariat USEP : 02 99 25 19 08 - psychiatrie.beaulieu@fsef.net

Standard clinique : 02 99 25 19 19

www.fsef.net

Suivez-nous sur :    



L'Unité Soins-Etudes de Psychiatrie (USEP) accueille, en hospitalisation de semaine (du dimanche soir au vendredi) ou de jour (du lundi au vendredi), des patients-élèves de 17 à 25 ans présentant des troubles psychiques stabilisés et souhaitant être accompagnés dans la reprise ou la poursuite de leur parcours d'études.

Les pathologies

- Troubles anxieux (anxiété scolaire, sociale, TOC, stress post traumatique, ...)
- Troubles de l'humeur (dépression, troubles bipolaires, ...)
- Troubles de la personnalité
- Troubles des conduites alimentaires
- Troubles neuro-développementaux (TSA, troubles spécifiques des apprentissages, ...)
- Troubles du spectre de la schizophrénie

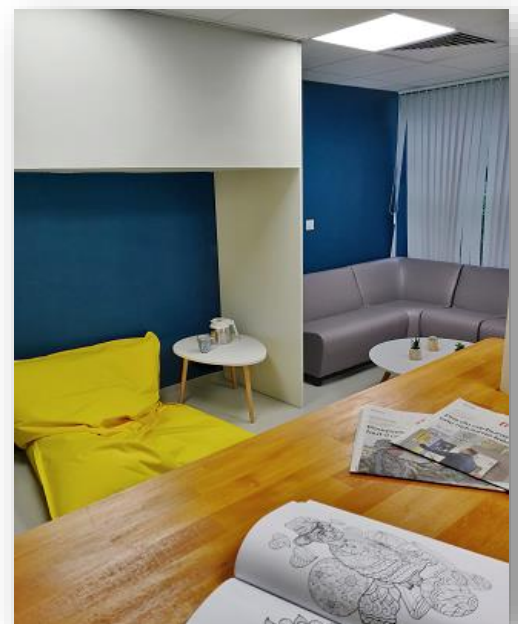
Les admissions

La procédure d'admission comporte le renseignement d'un dossier administratif et médical et une rencontre avec les services de soins et des études.

Les soins

Les soins sont assurés par une équipe pluridisciplinaire composée de deux psychiatres, une infirmière coordinatrice, une équipe infirmière de jour et de nuit, une psychologue clinicienne, une assistante sociale et une secrétaire médicale.

Chaque patient bénéficie de soins individualisés s'appuyant sur des entretiens cliniques individuels et familiaux, la participation à des programmes d'éducation thérapeutique et à des ateliers de médiation collectifs (équithérapie, écriture, cuisine, ateliers créatifs, ...). Si nécessaire, des traitements médicamenteux sont prescrits avec l'accord du patient (et de sa famille pour les mineurs). Les parcours de soins sont coordonnés avec les partenaires extérieurs (médecins, assistants sociaux, éducateurs, ...)



La scolarité

La scolarité accueille les lycéens (niveau terminale) et les étudiants.

Les lycéens sont scolarisés sur site, annexe du lycée Chateaubriand de Rennes, dans des classes à petits effectifs. Les cours sont assurés par des professeurs de l'Education Nationale.

Chaque élève est suivi par un enseignant référent qui construit en accord avec le lycéen, un emploi du temps personnalisé, ainsi que les aménagements nécessaires à sa réussite.

L'établissement étant centre d'examens, les épreuves du baccalauréat orales et écrites, peuvent se passer sur site.

Pour les lycéens en situation de décrochage scolaire, un dispositif spécifique est proposé afin de favoriser le retour à la scolarité.

Les étudiants suivent les cours dans les établissements de l'enseignement supérieur de Rennes. Une enseignante coordinatrice est en contact régulier avec les équipes pédagogiques et les référents handicaps des différentes structures pour accompagner le jeune dans l'application de ses droits à compensation. Des heures de tutorat méthodologique et disciplinaire leur sont proposées chaque semaine.

Les enseignants collaborent étroitement avec le service de soin pour élaborer des parcours cohérents conciliant soins et études.



L'insertion

Enfin, l'USEP travaille à l'insertion sociale et à l'autonomisation des patients-élèves via des partenariats avec les structures médico-sociales (SAS FSEF Rennes, Handisup FSEF Bretagne, Thébaudais, Espoir 35,...), universitaires (CROUS, SSE, BAPU,...) et sociales (CDAS,...) locales.



Clinique FSEF Rennes-Beaulieu

41 avenue des Buttes de Coësmes
35700 Rennes
T 02 99 25 19 19
direction.beaulieu@fsef.net

une institution de référence
pour la santé des adolescent·e·s
et des jeunes adultes

